

# SP200

## 多功能密码键盘

通过PCI5.X认证、UPTS2.0认证 | 支持PIN输入、非接触式IC卡受理、2D扫码、电子签名 | 独立非接区和WiFi, Bluetooth, LAN, USB, RS232强大处理能力, 可单独工作, 支持语音提示 | 无缝的用户体验 | Prolin操作系统



百富公司的SP200是一款集成了密码键盘和二维码扫描的简洁紧凑的支付解决方案。SP200 结合了非接读卡、电子签名和密码输入的交易方式,大大提高了交易的安全性。

SP200通过了PCIPTS 5.X SRED, 和UPTS2.0, 并且

SP200支持USB, RS232, LAN, WiFi, 蓝牙多种通讯方式以满足客户的各种商业需求。SP200独立的非接区域和快速的扫码支付功能, 主打小额双免, 致力于为顾客提供安全便捷的支付体验。

## 功能及特点

### 稳定性与可靠性

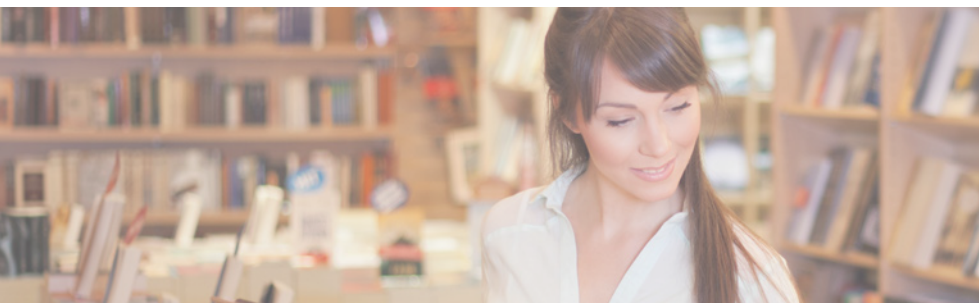
- 支持PIN输入、非接支付
- 支持二维码扫描支付
- 带有NFC读卡区域
- 高性能的CPU
- 大容量的内存

### 超乎寻常的安全

- 通过PCI PTS 5.x, SRED认证
- 设有防窥罩
- 支持RSA, AES, 3DES
- 支持HASH function

### 灵活的扩展性

- RS232 和 USB 连接方式
- 可选WiFi、蓝牙、LAN
- 电子签名



# SP200

## 多功能密码键盘



## 技术规格

操作系统	Linux
处理器	安全的32位 CPU, A7
内存	384MB (128MB Flash, 256MB DDR)
显示器	2.4 寸 320 x 240 像素 RTP LCD屏
键盘	10 个数字键, 3 个功能键   3 个多功能键
非接读卡	MasterCard Contactless & Visa payWave ISO14443 Type A/B   Mifare®, Felica, NFC
通讯(可选)	WiFi   蓝牙   网线
外部接口	1 X RS232   1 X Micro USB (OTG)   1 X 多功能接口 (可选): 1 X RS232 + 1 X Mini USB + 1 X 网线接口
安全	DUKPT, Master/Session, 3DES   ANSI / ISO9564 format 0, 1, 3 PIN ciphered key algorithm   ANSI X9.9 / X9.19 MAC algorithm
工作环境	工作温度: 0°C ~ 50°C (32°F ~ 122°F) 相对湿度: 10% ~ 93% (非冷凝) 储存温度: -20°C ~ 70°C (-4°F ~ 158°F)
电源	输出电压: 5VDC, 1A   可选电压范围 5-12 V
认证	PCI PTS 5.x, SRED   UPTS2.0   EMV CL L1   QPBOC L1 QPBOC L2   PayPass L2   Paywave L2   国密

